



Publié le février 22nd, 2017 | par Vincent Royer

0

La province de Liège s'éclaire et se parfume avec NuanSé



Tweeter

324

0

66

J'aime

G+1

Share

Après avoir travaillé dans une agence de recrutement et d'intérim pendant plus de 15 ans, Séverine François, a décidé de lancer sa propre activité en novembre dernier. Après 4 mois de travail acharné, la société NuanSé est née. Un moyen pour elle de partager sa passion pour la bougie et de se lancer un nouveau défi.

En plus de s'investir dans ce qu'elle aime, c'est aussi l'occasion pour elle de démontrer que l'on peut créer son propre emploi et que l'on peut vivre de sa passion.

Elle a installé son atelier chez elle, à Embourg, où elle fabrique de manière artisanale ses bougies parfumées. Elle propose des produits aux senteurs soigneusement choisies, et entièrement faits à la main. Avoir son atelier chez soi présente plusieurs avantages: la grande flexibilité au niveau des horaires, qui permet de pouvoir boucler des livraisons urgentes mais surtout une réelle disponibilité pour ses enfants.



Séverine François

Des produits naturels et artisanaux

Toutes les bougies de NuanSé sont fabriquées avec des cires 100 % végétales. Les parfums proviennent exclusivement de Grasse, capitale mondiale du parfum. Afin de proposer des fragrances de qualité, Séverine a effectué en novembre dernier un voyage à Grasse afin d'aller à la rencontre des parfumeurs et des sociétés de fabrication de parfum. Elle y a rencontré un « nez » qui crée aujourd'hui des senteurs exclusives et spécialement développées pour NuanSé. La sécurité a joué également un rôle important dans la création de ses bougies. En effet, Séverine s'est entourée d'un laboratoire indépendant afin d'assurer au consommateur que le produit ne présente aucun danger lors de sa combustion.

[Retour au début ↑](#)



Choisir et charger votre voiture électrique à la maison ou en entreprise

Téléchargez le guide →



Recherche...

Go →

Fil de l'info



Veille et recherche sur le web, une nouvelle entreprise liégeoise est née
mars 7th | by c. p.



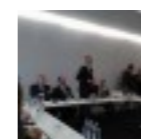
Le savoir-faire de la société AMOS part en orbite avec le satellite Sentinel 2B
mars 6th | by c. p.



Vin de Liège remporte une médaille d'or aux Vinalies
mars 6th | by Vincent Royer



Jean-Pol Godefroid : le promoteur verviétois investit 4 millions d'€ au Maroc
mars 6th | by c. p.



Clarity Pharmaceuticals : une nouvelle entreprise bio-tech pour la région de Liège
mars 6th | by Vincent Royer

Téléchargez notre édition papier

Région Liège-Verviers-Namur



NuanSé propose deux gammes de bougies. La gamme classique, qui se distingue par sa présentation sous cloche, et la gamme Elegance, réalisée en partenariat avec un artisan souffleur, Christophe Genard. Christophe est installé sur le site du Val Saint-Lambert et réalise à la main et sur mesure les contenants de cette gamme. Outre leur réalisation 100% liégeoise, les bougies Elegance permettent à NuanSé de proposer un service unique: le Re-fill. Une fois la bougie terminée, Séverine propose un service de remplissage.

NuanSé reprend le contenant, le nettoie et le remplit avec le parfum de votre choix. Ce service permet à ses clients de prolonger indéfiniment la durée de vie de l'objet, avec possibilité de varier les parfums. Cette idée est née de son expérience. En effet, nous avons tous un jour acheté ou reçu une belle bougie que nous n'osons pas allumer de peur de la voir se terminer trop rapidement. Avec cette possibilité de re-fill, le client pourra allumer sa bougie sans craindre de la voir se terminer et de devoir ranger le contenant dans un placard.

Un artisanat personnel

Comme dans toute histoire, Séverine François a eu des bons et des mauvais moments, mais elle se dit encouragée par ses débuts. Forte de son expérience commerciale et de sa passion, elle n'a pas peur de faire marcher son réseau et d'aller « pousser les portes » pour proposer ses produits aux hôtels et entreprises. Sa seule crainte était de ne pas fournir un produit à la hauteur des attentes de ses clients. La création de bougies est un travail de précision, que ce soit dans le placement de la mèche, la création du mélange cire-parfum ou le contrôle des températures. Cette appréhension est atténuée de jour en jour par les retours positifs de ses « personnes-tests » et de ses premiers clients qui lui donnent aujourd'hui, après 4 mois, une assurance dans son artisanat. Un artisanat qui a été reconnu par la SPF Economie : NuanSé a en effet reçu son label artisan en janvier 2017.

Des perspectives de développement

Bien que le produit était au départ destiné aux particuliers (via un e-shop sur son site web), Séverine entend bien faire grandir son activité. Elle a déjà noué des relations commerciales avec certaines entreprises pour des cadeaux d'affaires ou pour le personnel et certains centres de bien-être. En effet, en fonction de l'activité et de la destination du produit, elle propose une personnalisation du produit tant au niveau du design que de la fragrance. Le fait de tout fabriquer elle-même lui permet de proposer des services sur-mesures qui correspondent aux besoins du client.

Toujours dans l'idée d'agrandir ses activités, NuanSé entend distribuer ses produits dans quelques commerces sélectionnés avec soin, à Liège, Beaufays et Aywaille.

Parallèlement, Séverine François envisage d'ouvrir sa propre boutique. Elle y installerait aussi son atelier de production qui lui permettrait de proposer des ateliers créatifs pour enfants et adultes.



Malgré le peu de temps depuis la création de NuanSé, Séverine François use de son expérience mais surtout de sa passion pour emmener le concept aussi loin qu'elle le pourra. Elle investit le temps et les moyens qu'elle juge nécessaires pour offrir un produit « haut-de-gamme », nouant des collaborations, tant en Belgique qu'à l'étranger.

Tags: [artisanat liégeois](#), [bougies parfumées](#), [Nuansé](#)

A propos de l'auteur

Vincent Royer

Articles liés

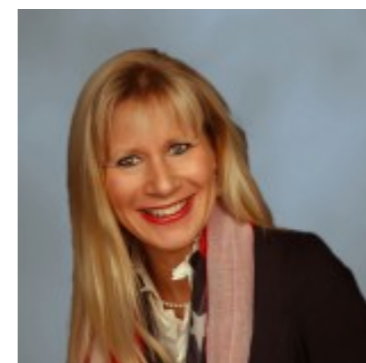
Aucun article trouvé



Région BW-Hainaut-Wapi



Annoncez dans le CCI Mag



Solange Nys

Contact Publicité

Tel : 04/341.91.67

GSM : 0476/97.30.87

solange@ccimag.be

